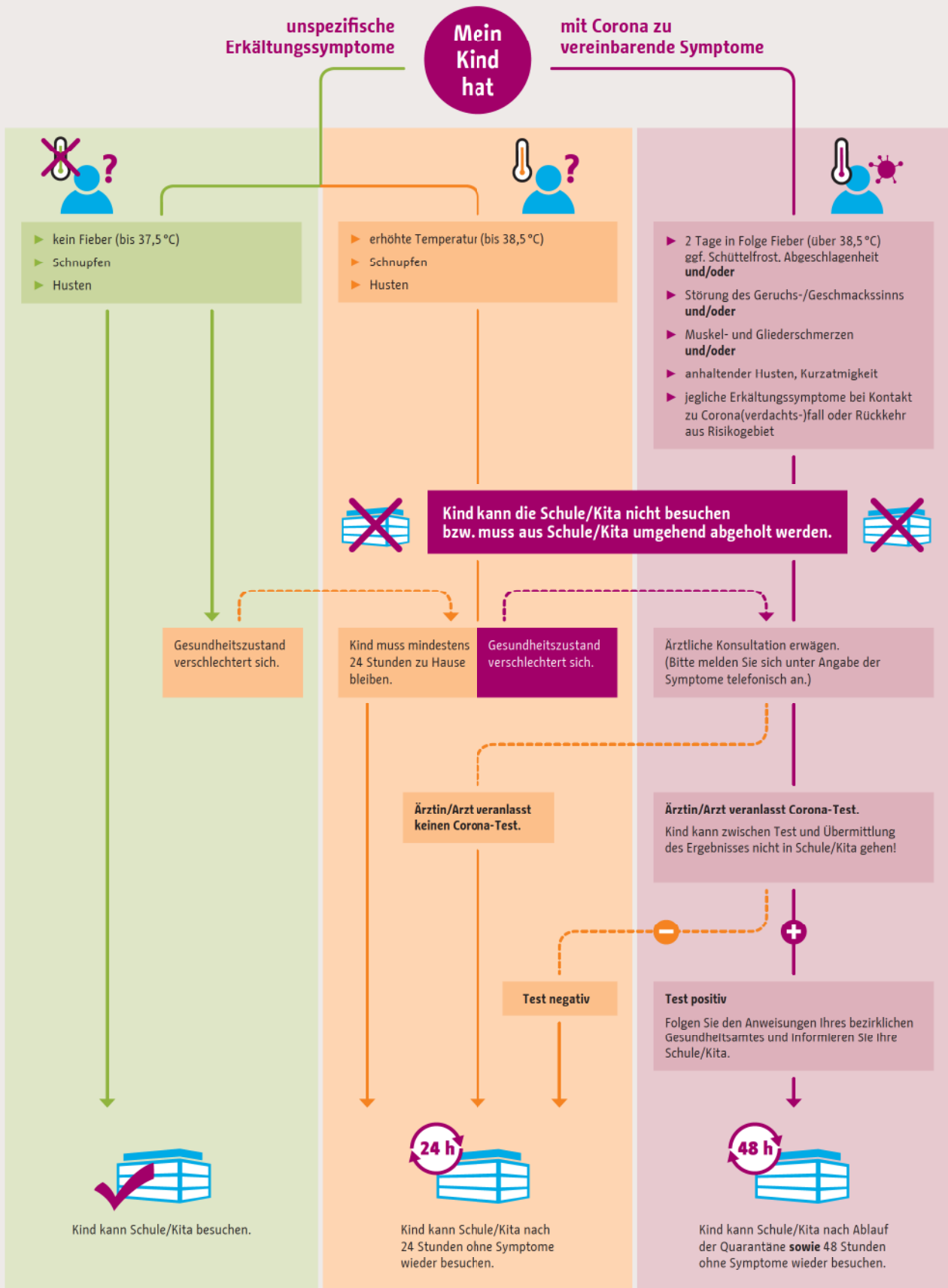


WENN MEIN KIND KRANK WIRD ...

Umgang mit Atemwegserkrankungen in Schule/Kita



KATEGORIEN DER KONTAKTPERSONEN NACH RKI

Kontaktpersonen der Kategorie I (höheres Infektionsrisiko)

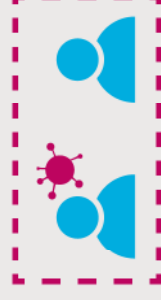


- ▶ Personen mit mindestens 15-minütigem „face-to-face“-Kontakt, z. B. im Rahmen eines Gesprächs. Dazu können z. B. Personen aus Lebensgemeinschaften im selben Haushalt oder einer (Lern-)Gruppe gehören.



- ▶ Personen mit direktem Kontakt zu Sekreten oder Körperflüssigkeiten, insbesondere zu Sekreten der Atemwege eines bestätigten Corona-Falls, wie z. B. Küssen, Kontakt zu Erbrochenem, Mund-zu-Mund Beatmung, Anhusten, Anniesen, etc.

Kontaktpersonen der Kategorie II (geringeres Infektionsrisiko)

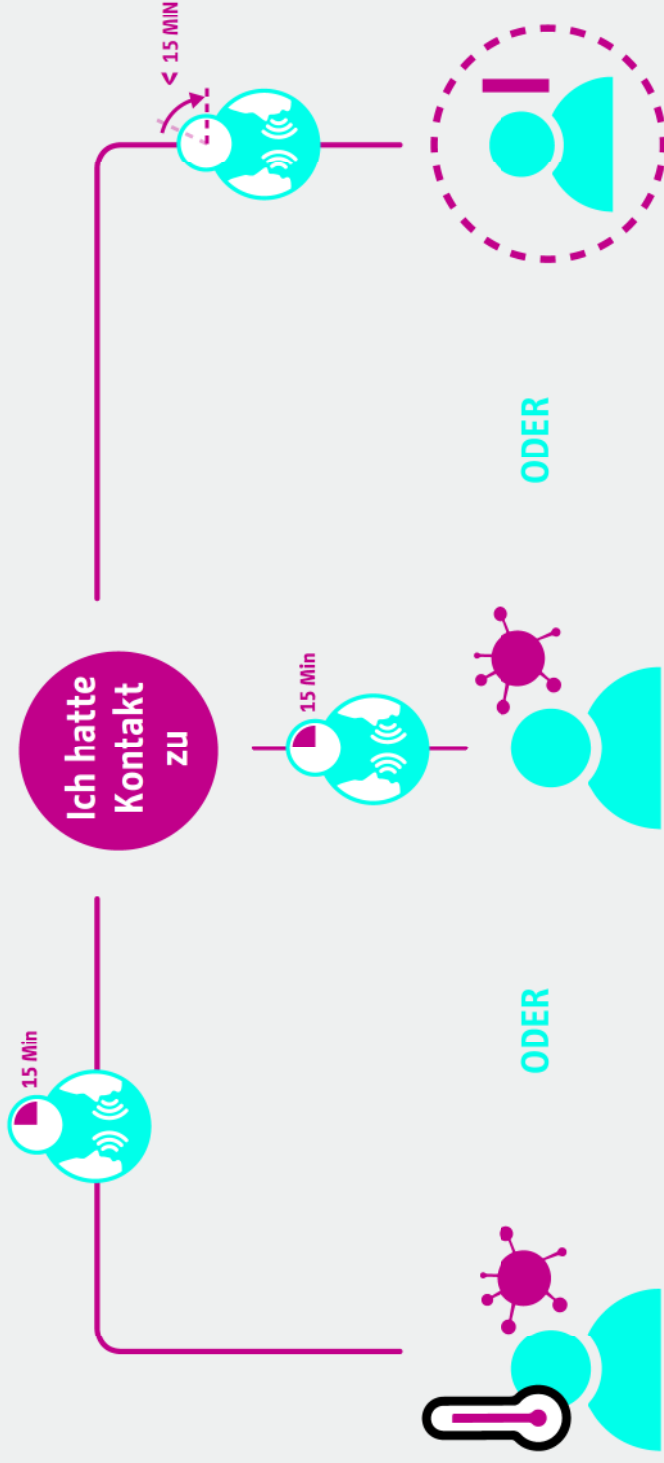


- ▶ Personen, die sich im selben Raum wie ein bestätigter Corona-Fall aufhielten, z. B. Klassenzimmer, Arbeitsplatz, jedoch keinen mindestens 15-minütigen „face-to-face“-Kontakt mit dem Corona-Fall hatten.

- ▶ Familienmitglieder oder Personen aus anderen (Lern-)Gruppen, die keinen mindestens 15-minütigen „face-to-face“-Kontakt hatten.

Grundsätzlich wird für positiv getestetes Personal, Personal mit Symptomen oder enge Kontaktpersonen der Kategorie I durch das Gesundheitsamt des Wohnortes eine häusliche Quarantäne ausgesprochen.

KONTAKTSZENARIOEN IM CORONA-KONTEXT



einer positiv auf Corona
getesteten Person mit
Symptomatik

**Ich bin wahrscheinlich
Kontaktperson der
Kategorie I**

einer positiv auf Corona
getesteten Person ohne
Symptomatik

**Ich bin wahrscheinlich
Kontaktperson der
Kategorie I**

einer positiv auf Corona
getesteten Person (kurz-
zeitig und/oder auf Distanz)

**Ich bin wahrscheinlich
Kontaktperson der
Kategorie II**